

特別養護老人ホーム「楓の丘」陰圧装置設置工事

番号	名 称	形 状 寸 法	数 量	単 位	単 価	金 額	備 考
1	陰圧装置設置工事		1.0	式			
2	ダクト工事		1.0	式			
3	内装工事		1.0	式			
4	既存天井機器移設増設工事		1.0	式			
5	諸経費		1.0	式			
	工 事 価 格						
	消 費 税 相 当 額						
	合 計						

番号	名 称	形 状 寸 法	数 量	単 位	単 価	金 額	備 考
2	ダクト工事						
	スパイラルダクト 低圧ダクト	0.5mm厚 250mm	30.0	m			
	同上支持金物		1.0	式			
	SUS製バンドキャップ	250φ	5.0	個			
	外壁貫通処理費		5.0	ヶ所			
	雑材消耗品		1.0	式			
	ダクト工事費		5.0	ヶ所			
	保温工事		5.0	ヶ所			
	高所作業車リース費	回送費含む	1.0	式			
	現場雑費		1.0	式			
	運搬費		1.0	式			
	ダクト工事 計						

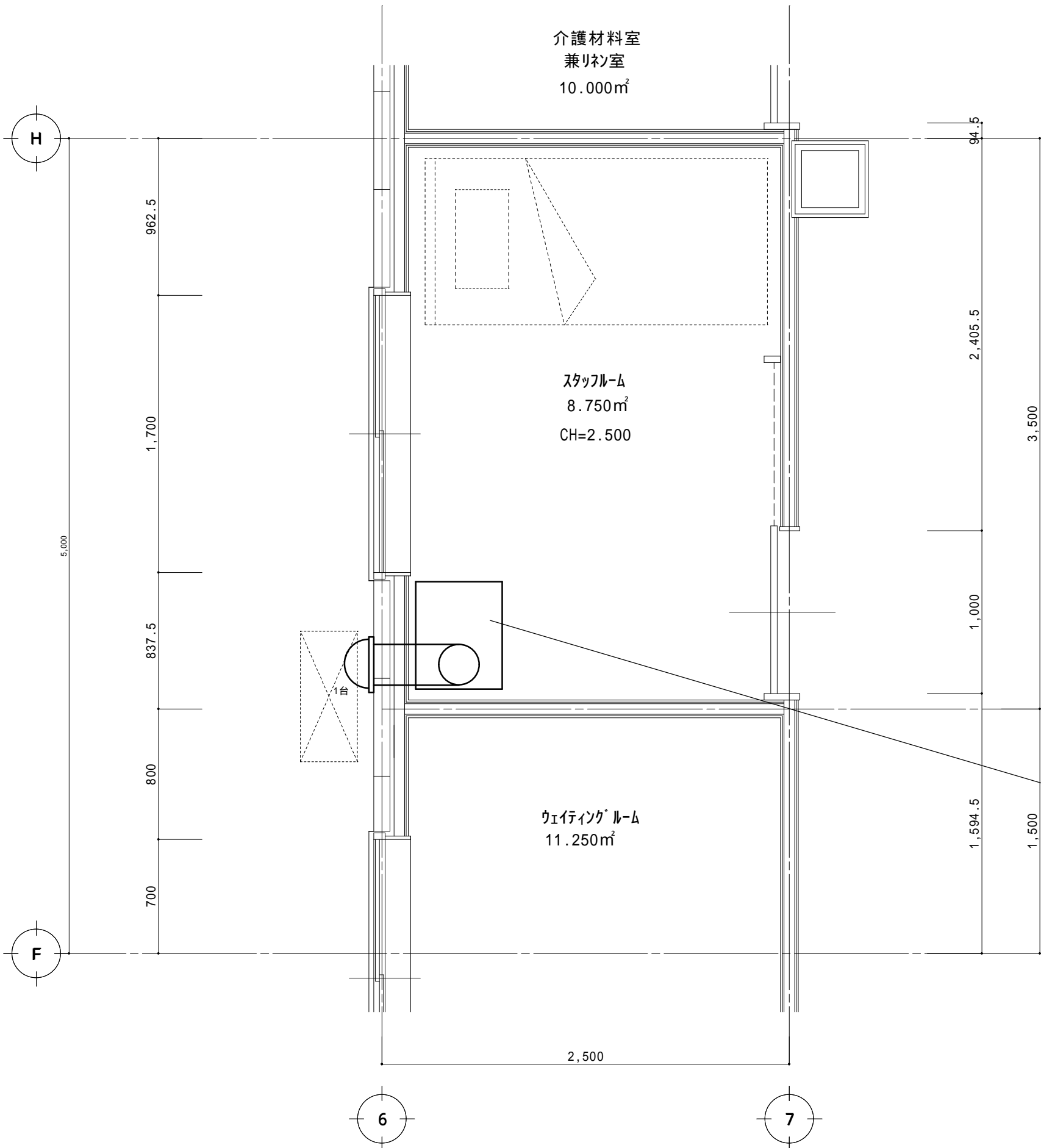
番号	名 称	形 状 寸 法	数 量	単 位	単 価	金 額	備 考
3	内装工事						
	【室内天井】						
	天井解体復旧	1室 8.5㎡	5.0	室			
	クロス復旧費	1室 12.5㎡	5.0	室			
	壁 軽鉄軸組	WD取付下地	5.0	室			
	壁 石膏ボード	↑ = 12.5 壁紙下 (不燃)	5.0	室			
	WD 3連 片引戸 壁収納タイプ	W2200×H2500× D214 スチール枠	1.0	ヶ所			
	同上取付費		1.0	ヶ所			
	シーリング工事	3m	5.0	室			
	雑材消耗品		1.0	式			
	養生清掃費		1.0	式			
	廃材処分費		1.0	式			
	現場雑費		1.0	式			
	運搬費		1.0	式			
	内装工事 計						

番号	名 称	形 状 寸 法	数 量	単 位	単 価	金 額	備 考
4	既存天井機器移設工事						
	照明器具	既存 撤去再取付	5.0	台			
	非常照明	既存 撤去再取付	5.0	台			
	非常照明	増設	5.0	台			
	感知器	増設	5.0	個			
	感知器	既存 撤去再取付	5.0	個			
	天井スピーカー	既存 撤去再取付	5.0	台			
	SPヘッド	既存 撤去移設	5.0	個			
	試験調整費	非常放送、自火報	1.0	式			
	システムデータ作成費	自火報	1.0	式			
	消防申請協議費		1.0	式			
	現場雑費		1.0	式			
	既存天井機器移設工事 計						

楓の丘 陰圧装置設置工事 概要図

2階 スタッフルーム

前室無し



陰圧装置
換気回数：32.9回/h

陰圧装置
ACE-5000
AC-100V240W 12m3/min
660W*530D*1860H 250

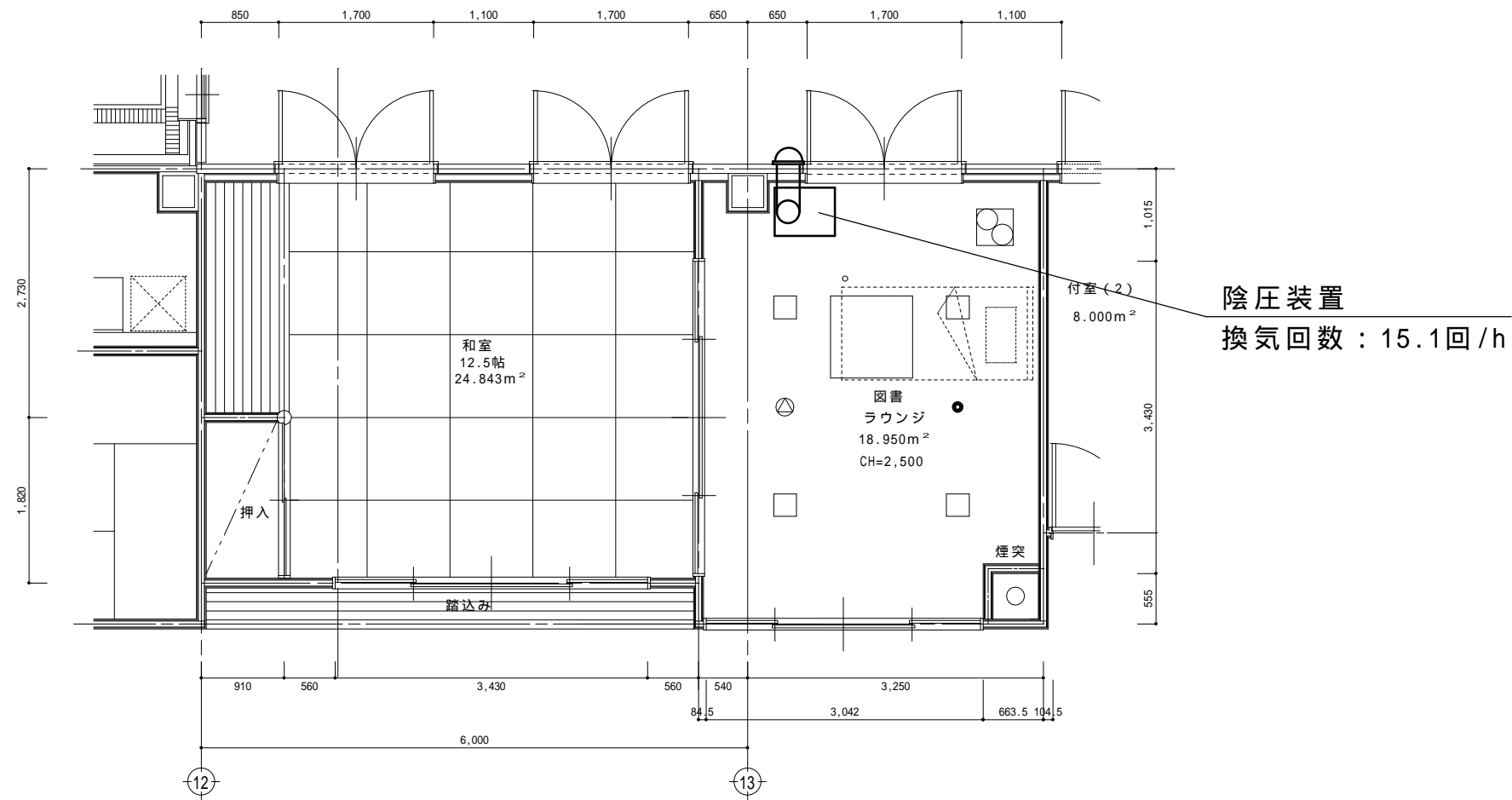
承認	検図	設計	製図	訂正	備考
設計年月日				R02.10.01	

工事名称	特別養護老人ホーム 「楓の丘」 陰圧室工事
図面名称	スタッフルーム 詳細図
縮尺	A3 1/28.2 A2 1/20

楓の丘 陰圧装置設置工事 概要図

3階 ラウンジ

前室無し

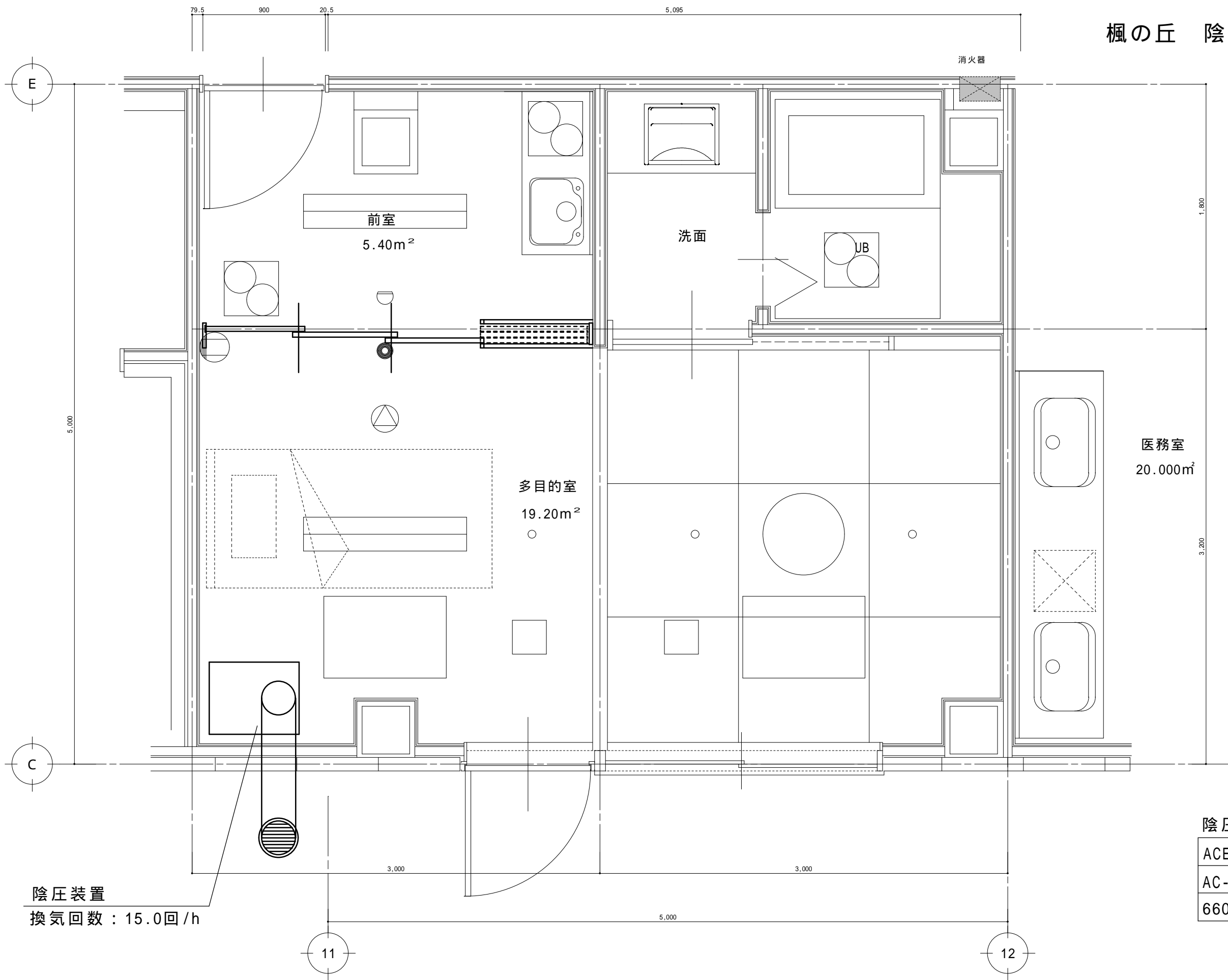


陰圧装置
換気回数：15.1回/h

陰圧装置

ACE-5000
AC-100V240W 12m3/min
660W*530D*1860H 250

4階 多目的室
前室有り



陰圧装置
換気回数：15.0回/h

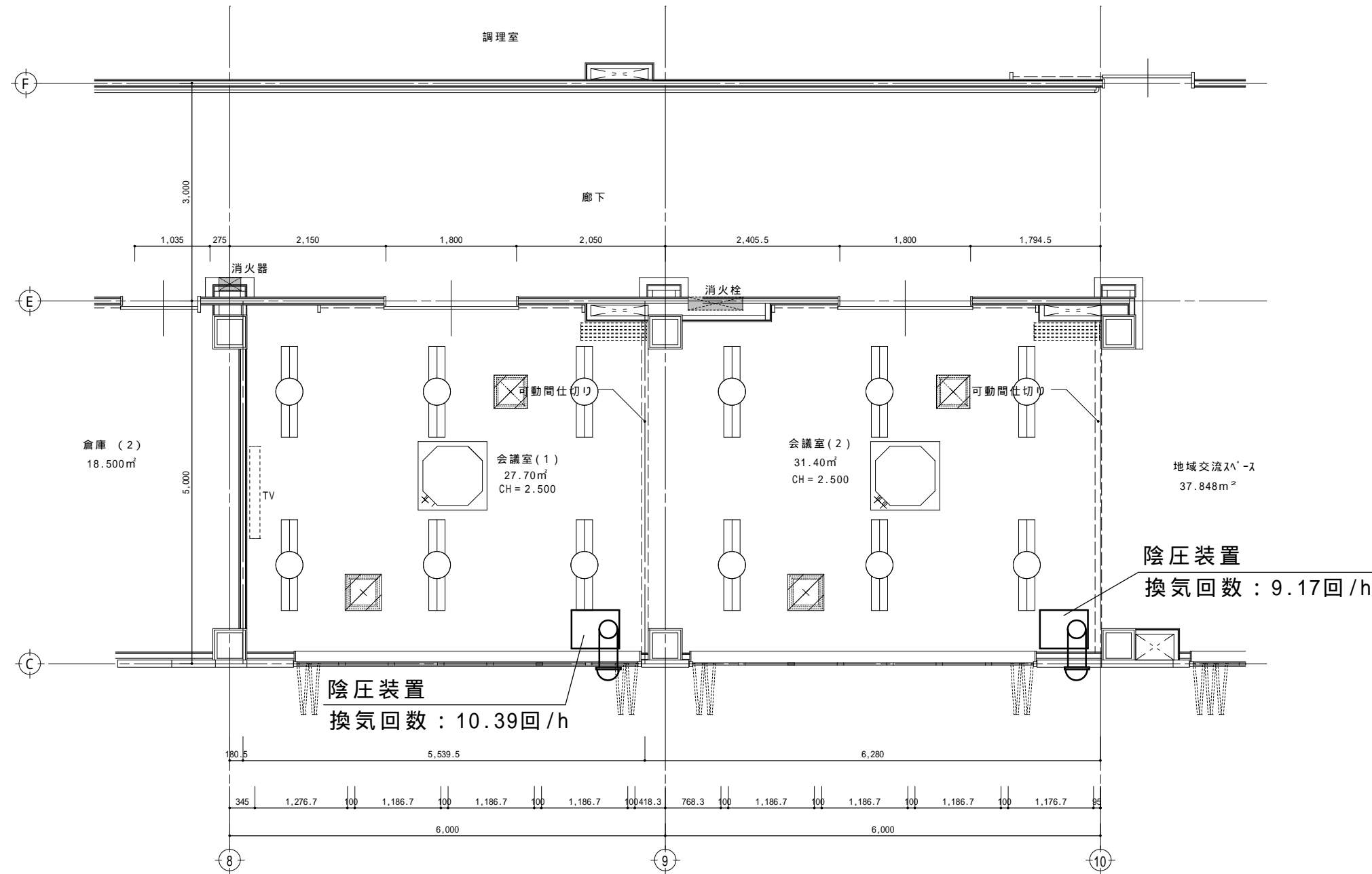
陰圧装置

ACE-5000
AC-100V240W 12m3/min
660W*530D*1860H 250

楓の丘 陰圧装置設置工事 概要図

2階 会議室(1)(2)

前室無し



陰圧装置
換気回数：9.17回/h

陰圧装置
換気回数：10.39回/h

陰圧装置

ACE-5000
AC-100V240W 12m3/min
660W*530D*1860H 250

承認	検図	設計	製図	訂正	備考
設計年月日		R02.10.02			

工事名称	特別養護老人ホーム「楓の丘」 陰圧室工事
図面名称	会議室 詳細図
縮尺	A3 1/70.4 A2 1/50